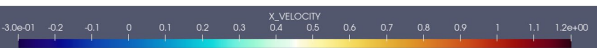
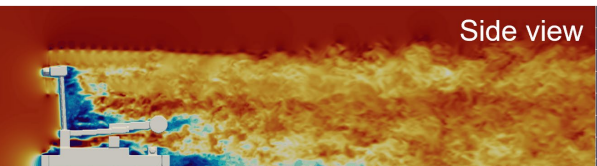
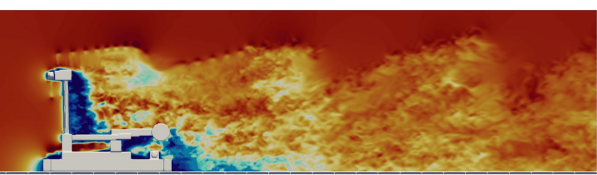
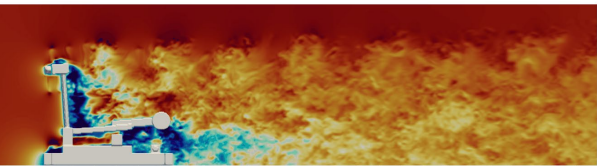
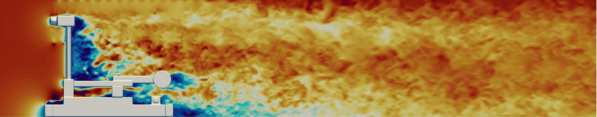


u/Uin



ウエイク構造を定性的に再現



計算結果

x/D=5

x/D=10

St=0.008 St=0.32 St=0.80

Pitch  $\pm 5$  deg

Fixed 0 deg

# 洋上ウィンドファームにおける 風車ウエイク制御に関する研究

九州大学大学院総合理工学府 総合理工学専攻  
機械・システム理工学メジャー  
澁谷 光一郎



2026.1.28